

**НАУКОВІ ПРАЦІ, В ЯКИХ ВІДОБРАЖЕНО ОСНОВНІ НАУКОВІ
РЕЗУЛЬТАТИ ДИСЕРТАЦІЙНОЇ РОБОТИ**

Публікації у фахових виданнях:
<p>1. Білоус Л. Й. Підготовка кадрів робітничих професій харчової галузі в професійно-технічних навчальних закладах та на виробництві // Економіка харчової галузі. 2013. № 3(19). С. 37–42 (загальний обсяг – 0,5 друк. арк.).</p>
<p>2. Білоус Л. Й., Брич В. Я. Місце робітничих кадрів у структурі людських ресурсів // Сталий розвиток економіки. Міжнародний науково-виробничий журнал. 2015. № 3 (28). С. 11–17 (індексується в наукометричній базі: Index Copernicus) (загальний обсяг – 0,4 друк. арк., особистий внесок автора – 0,2 друк. арк.: досліджено стуктуру робітничого персоналу підприємства та особливості кадрового потенціалу).</p>
<p>3. Білоус Л. Й. Видова структура виробництва та реалізації продукції підприємствами харчової галузі // Вісник Чернівецького торгово-економічного інституту. Економічні науки. 2013. Випуск III (51) С. 140–145 (загальний обсяг – 0,3 друк. арк.).</p>
<p>4. Білоус Л. Й. Організаційно-правове забезпечення професійного навчання робітничих кадрів // Organizational and legal support of professional training of workers. Innovative Solutions in Modern Science. International Scientific Journal (Dubai). 2016. No. 8 (8). P. 4–21. (загальний обсяг – 0,8 друк. арк.).</p>
<p>5. Білоус Л. Й. Стратегія розвитку професійних компетенцій виробничого персоналу підприємств харчової галузі // Український журнал прикладної економіки. 2016. Том 1. № 5. С. 85–94 (індексується в наукометричних базах: Index Copernicus, WorldCat та ін.) (загальний обсяг – 0,6 друк. арк.).</p>
<p>6. Білоус Л. Й., Брич В. Я. Формування динамічної моделі управління навчанням виробничого персоналу // Український журнал прикладної економіки. 2017. Том 2. № 1. С. 175–183 (індексується в наукометричних базах: Index Copernicus, WorldCat, Windows Live та ін.) (загальний обсяг – 0,6 друк. арк.,</p>

особистий внесок автора – 0,3 друк. арк: запропоновано власну розробку схеми побудови динамічної моделі управління навчанням виробничого персоналу).

Опубліковані праці апробаційного характеру

7. Білоус Л. Й. Підготовка кадрів для підприємств харчової галузі: розвиток та перспектив // Інноваційна економіка : журнал сформований за науковими статтями учасників IV Міжнародної науково-практичної конференції «Сучасні економічні системи: стан та перспективи» (22–23 травня 2013 р., м. Хмельницький). 2013. № 5 [43] – С. 166–172 (*загальний обсяг – 0,3 друк. арк.*).

8. Білоус Л. Й. Кадрова політика підготовки фахівців робітничих професій як стратегія розвитку національної харчової галузі // Науковий огляд. 2014. Том 2. № 1. С. 11–19 (*загальний обсяг – 0,5 друк. арк.*).

9. Білоус Л. Й. Аналіз попиту на вакантні посади економічно активного населення у Карпатському регіоні та в Україні: порівняльний аспект // Стратегія інноваційного розвитку економіки: бізнес, наука, освіта: збірник матеріалів IV Міжнародної науково-практичної конференції (м. Харків, 11–14 квітня 2012 р.). Харків: «Харківський політехнічний інститут», 2012. С. 205–207 (*загальний обсяг – 0,1 друк. арк.*).

10. Білоус Л. Й. Оплата праці персоналу підприємств харчової галузі за організаційно-правовими формами господарювання // Вісник Національного технічного університету «Харківський політехнічний інститут». 2012. № 15. С. 13–18. (*загальний обсяг – 0,3 друк. арк.*).

11. Білоус Л. Й. Система професійної підготовки робітничих кадрів на підприємствах України // Науковий огляд. 2015. № 1 (11). С. 5–24 (*загальний обсяг – 0,7 друк. арк.*).

12. Білоус Л. Й. Розвиток інвестування підприємств харчової галузі // Сучасна наука у мережі Internet: збірник матеріалів Дев'ятої міжнародної науково-практичної інтернет-конференції (м. Київ, 25–27 лютого 2013 р.). 2013. С. 1–7 (*загальний обсяг – 0,3 друк. арк.*).

13. Білоус Л. Й. Актуальні питання ефективного управління професійним

навчанням на підприємствах хлібопекарської галузі (внутрішньофірмове навчання) // Прикладна економіка – від теорії до практики: тези доповідей Міжнародної науково-практичної конференції (м. Тернопіль, 27 жовтня 2017 р.). Тернопіль: ФОП Осадца Ю. В. 2017. С. 94–96. (загальний обсяг – 0,2 друк. арк.).

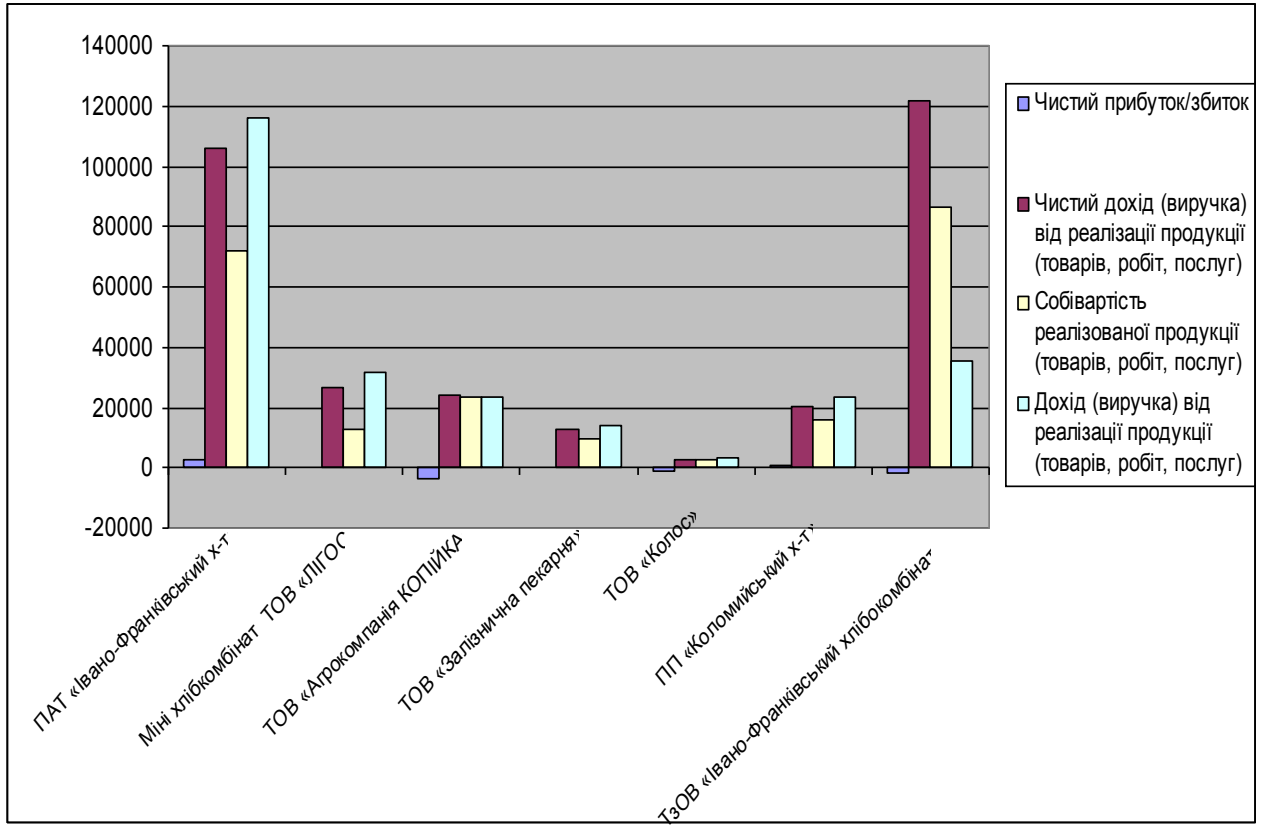
14. Білоус Л. Й. Проблеми ефективного управління професійним навчанням робітничого персоналу на підприємствах харчової галузі // Інноваційні тенденції сьогодення в сфері природничих, гуманітарних та точних наук: матеріали Міжнародної науково-практичної конференції (м. Івано-Франківськ, 17 жовтня 2017 р.). Одеса: Друкарня «Друкарик», 2017. Том 1. С. 71–72 (загальний обсяг – 0,2 друк. арк.).

ВІДОМОСТІ ПРО АПРОБАЦІЮ РЕЗУЛЬТАТІВ ДИСЕРТАЦІЇ

<i>Назви конференції, конгресу, симпозіуму, семінару, школи</i>	<i>Місце проведення</i>	<i>Дата проведення</i>	<i>Форма участі</i>
IV міжнародна науково-практична конференція «Сучасні економічні системи: стан та перспективи»	м. Хмельницький	22-23 травня 2013 р.	<i>Очна</i>
IV Міжнародна науково-практична конференція «Стратегія інноваційного розвитку економіки: бізнес, наука, освіта»	м. Харків	11-14 квітня 2012 р.	<i>Заочна</i>
Дев'ята Міжнародна науково-практична інтернет-конференція «Сучасна наука у мережі Internet»	м. Київ	25-27 лютого 2013 р.	<i>Заочна</i>
Міжнародна науково-практична конференція «Прикладна економіка – від теорії до практики»	м. Тернопіль	27 жовтня 2017 р.	<i>Очна</i>
Міжнародна науково-практична конференція «Інноваційні тенденції сьогодення в сфері природничих, гуманітарних та точних наук»	м. Івано-Франківськ	17 жовтня 2017 р.	<i>Очна</i>

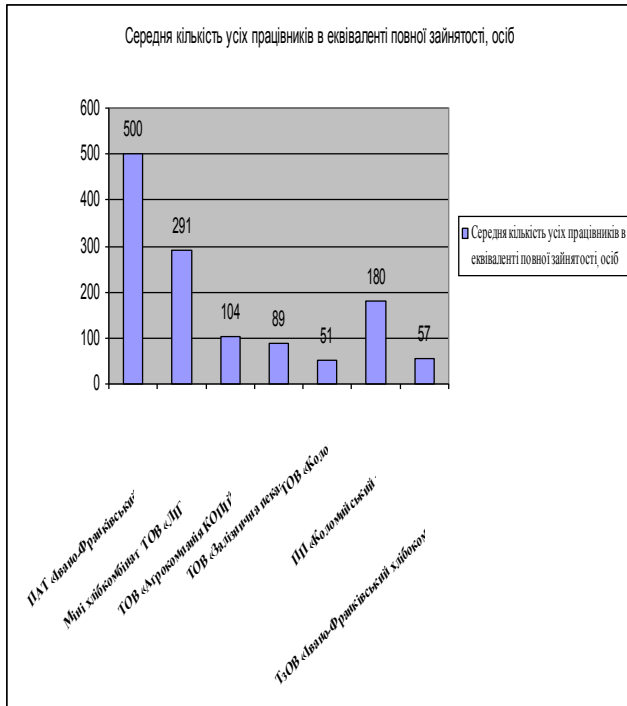
Додаток А

Фінансові результати діяльності підприємств харчової галузі за 2016 рік

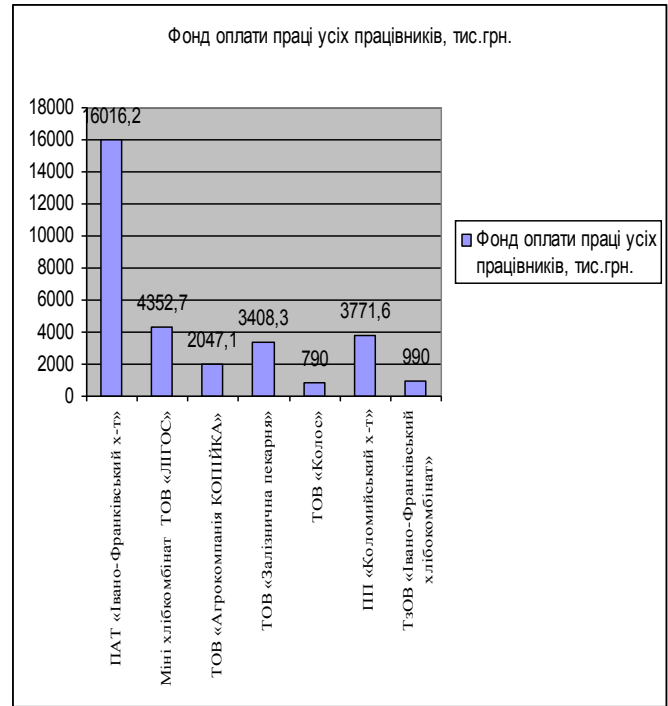


Додаток Б

Середня кількість усіх працівників в еквіваленті повної зайнятості, осіб у 2016 році

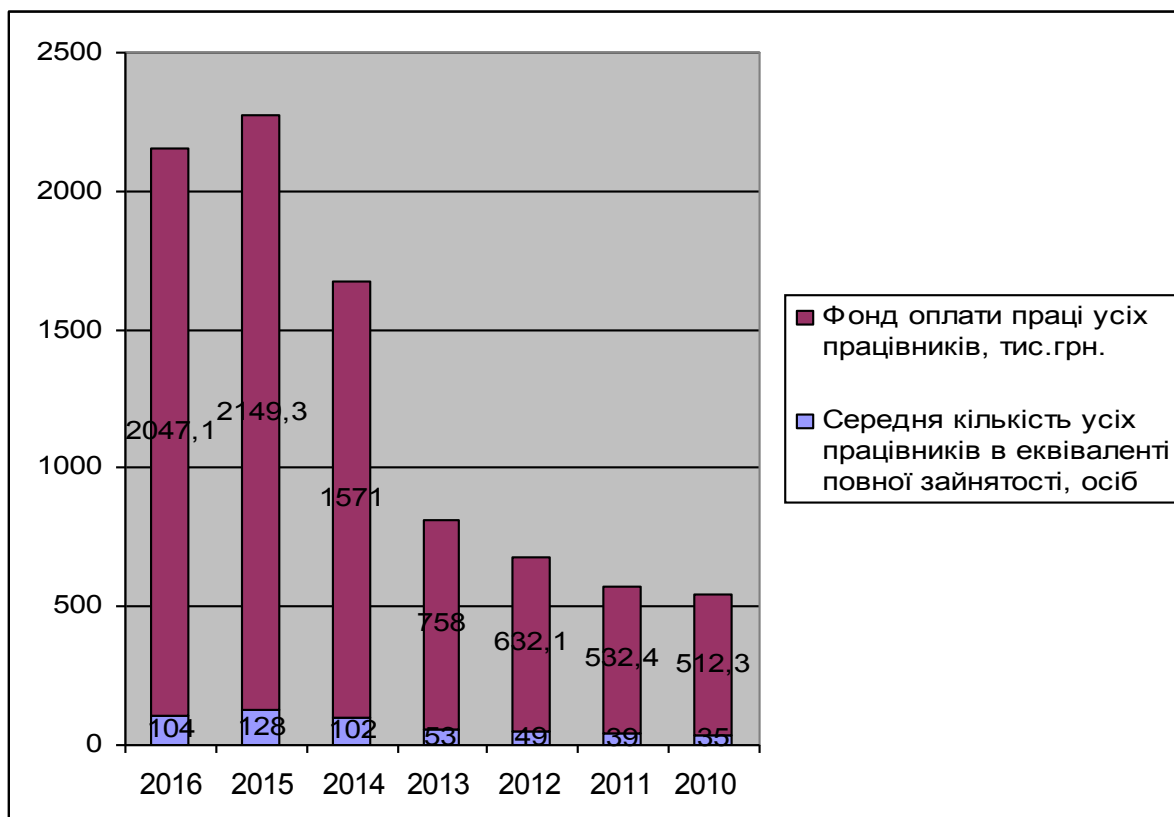


Фонд оплати праці усіх працівників, тис.грн. у 2016 році



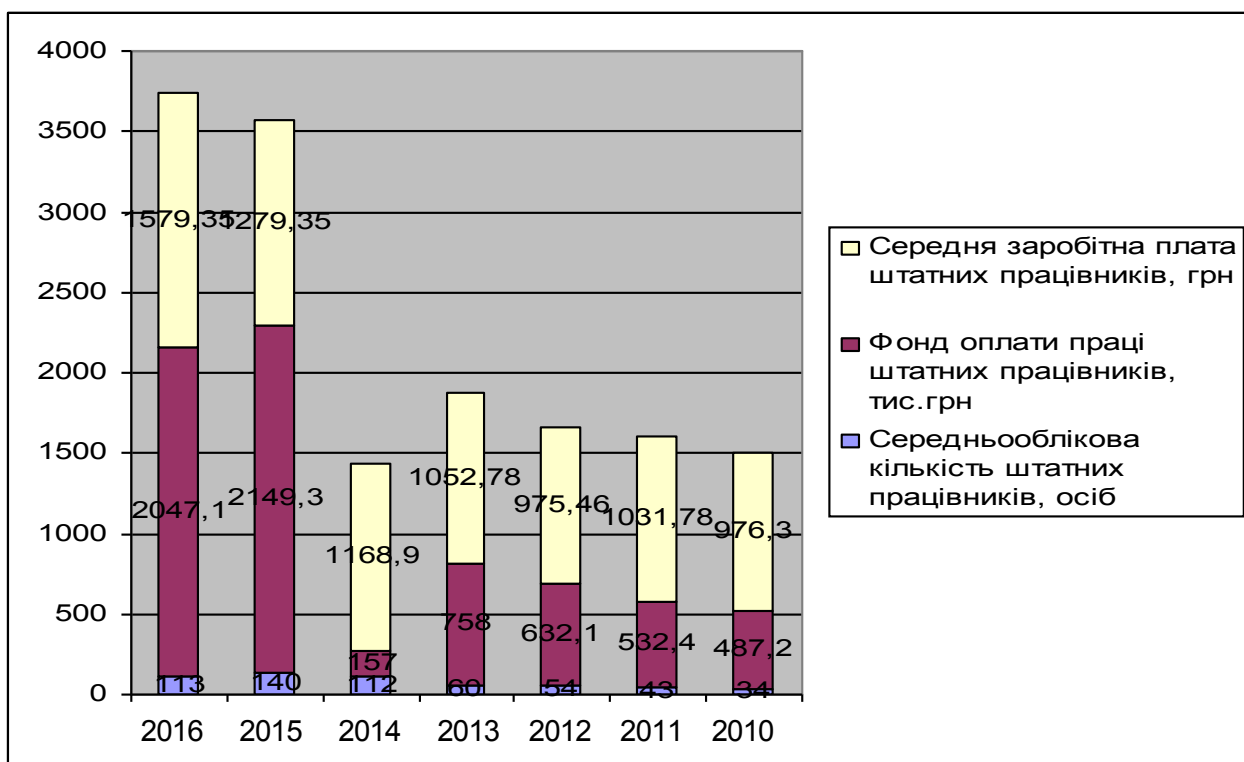
Додаток В

Динаміка кількості працівників та фонду оплати праці на ТОВ «Агрокомпанія КОПІЙКА» у 2010-2016 роках



Додаток Д

Динаміка кількості штатних працівників, фонду оплати праці та середньої заробітної плати на ТОВ «Агрокомпанія КОПІЙКА» у 2010-2016 роках



Додаток Е

Показники ефективності мотиваційних інструментів в системі управління кадровим забезпеченням підприємств харчової галузі

№	Показник	Підприємства харчової галузі	Дані показників		Відхилення 2016/2015 (*/-)
			2015	2016	
Показники ефективності мотивації персоналу при використанні матеріальних стимулів					
1	Вагомість витрат на оплату праці в сукупних ресурсах підприємства харчової галузі (Еввопр), %	ПАТ «Івано-Франківський хлібокомбінат»	17	15	+2
		Міні хлібокомбінат ТОВ «ЛІГОС	13	12	+1
		ТОВ «Агрокомпанія КОПІКА»	7,6	7,1	+0,5
		ТОВ «Залізнична пекарня»	10	5	+5
		ТОВ «Колос»	7	2	+4
		ПП «Коломийський хлібокомбінат»	3	1	+2
		ТзОВ «Івано-Франківський хлібокомбінат»	2	1	+1
2	Показник ефективності, що відображає заборгованість з виплати заробітної плати працівникам підприємства (Езп), %	ПАТ «Івано-Франківський хлібокомбінат»	1	7	-6
		Міні хлібокомбінат ТОВ «ЛІГОС	0	0	0
		ТОВ «Агрокомпанія КОПІКА»	0	0	0
		ТОВ «Залізнична пекарня»	0	0	0
		ТОВ «Колос»	0	0	0
		ПП «Коломийський хлібокомбінат»	0	0	0
		ТзОВ «Івано-Франківський хлібокомбінат»	0	0	0
3	Вагомість сукупних виплат (преміальних, заохочувальних та компенсаційних) виплат у структурі витрат на оплату праці персоналу підприємства харчової галузі (Есвоп), %	ПАТ «Івано-Франківський хлібокомбінат»	52,4	50,1	+1,3
		Міні хлібокомбінат ТОВ «ЛІГОС	34,9	23,1	+11,8
		ТОВ «Агрокомпанія КОПІКА»	32,1	25,9	+6,2
		ТОВ «Залізнична пекарня»	21,1	1,2	+19,9
		ТОВ «Колос»	31,9	0	+31,9
		ПП «Коломийський хлібокомбінат»	21,8	15,0	+6,8
		ТзОВ «Івано-Франківський хлібокомбінат»	19,3	16,2	+3,1
Показники ефективності мотивації персоналу при використанні нематеріальних стимулів управління					
4	Показник публічного визнання працівників підприємства харчової галузі (Епв), %	ПАТ «Івано-Франківський хлібокомбінат»	0,1	0,3	-0,2
		Міні хлібокомбінат ТОВ «ЛІГОС	0,3	0	-0,3
		ТОВ «Агрокомпанія КОПІКА»	0	0	0
		ТОВ «Залізнична пекарня»	0	0	0
		ТОВ «Колос»	0	0	0
		ПП «Коломийський хлібокомбінат»	0	0	0
		ТзОВ «Івано-Франківський хлібокомбінат»	0	0	0
5	Коефіцієнт відповідності умов праці на робочому місці (Кумп)	ПАТ «Івано-Франківський хлібокомбінат»	54	45	+9
		Міні хлібокомбінат ТОВ «ЛІГОС	34	23	+11
		ТОВ «Агрокомпанія КОПІКА»	25	19	+6
		ТОВ «Залізнична пекарня»	21	20	+1
		ТОВ «Колос»	20	14	+6
		ПП «Коломийський хлібокомбінат»	19	19	0
		ТзОВ «Івано-Франківський хлібокомбінат»	21	20	+1
6	Показник визнання професійних досягнень працівників підприємства харчової галузі (Епд)	ПАТ «Івано-Франківський хлібокомбінат»	0,2	0,2	0
		Міні хлібокомбінат ТОВ «ЛІГОС	0,1	0	0,1
		ТОВ «Агрокомпанія КОПІКА»	0	0	0
		ТОВ «Залізнична пекарня»	0	0	0
		ТОВ «Колос»	0	0	0
		ПП «Коломийський хлібокомбінат»	0	0	0
		ТзОВ «Івано-Франківський хлібокомбінат»	0	0	0
7	Коефіцієнт психологічного клімату в колективі (Кпк)	ПАТ «Івано-Франківський хлібокомбінат»	56	53	+3
		Міні хлібокомбінат ТОВ «ЛІГОС	59	55	+4
		ТОВ «Агрокомпанія КОПІКА»	45	43	+2
		ТОВ «Залізнична пекарня»	35	34	+1
		ТОВ «Колос»	23	20	+3
		ПП «Коломийський хлібокомбінат»	28	30	-2
		ТзОВ «Івано-Франківський хлібокомбінат»	23	20	+3
8	Показник рівня соціального забезпечення працівників (Есз), %	ПАТ «Івано-Франківський хлібокомбінат»	32,5	31,0	+1,5
		Міні хлібокомбінат ТОВ «ЛІГОС	37,8	46,9	-9,1
		ТОВ «Агрокомпанія КОПІКА»	46,9	37,6	+9,3
		ТОВ «Залізнична пекарня»	63,6	59,3	+4,3
		ТОВ «Колос»	45,3	41,8	+3,5
		ПП «Коломийський хлібокомбінат»	24,7	21,3	+3,4
		ТзОВ «Івано-Франківський хлібокомбінат»	21,3	20,1	+1,2

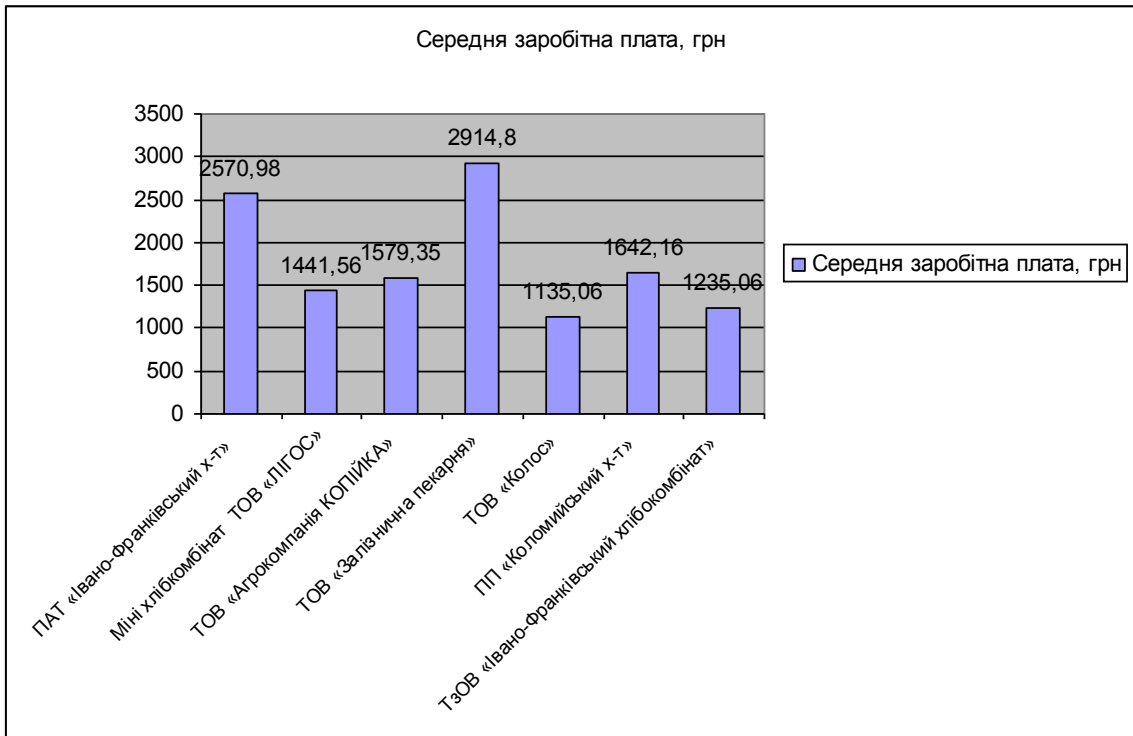
Додаток К

Комплексна оцінка продуктивності праці персоналу на підприємствах харчової галузі

Показники	ПАТ «Івано-Франківський хлібокомбінат»	Міні хлібокомбінат ТОВ «ЛІГОС»	ТОВ «Агрокомпанія КОПІЙКА»	ТОВ «Залізнична пекарня»	ТОВ «Колос»	ПП «Коломийський хлібокомбінат»	ТЗОВ «Івано-Франківський хлібокомбінат»
Зарплатовіддача	0,12	0,11	0,9	0,09	0,05	0,02	0,03
Фондовіддача	0,17	0,13	0,06	0,9	0,10	0,7	0,8
Фондоозброєність	0,25	0,20	0,07	0,16	0,21	0,05	0,03
Коефіцієнт зносу основних засобів	0,12	0,15	0,09	0,11	0,03	0,10	0,11
Закріпленість зносу основних засобів за реалізованою продукцією	0,10	0,11	0,07	0,09	0,10	0,08	0,03
Закріпленість зносу основних засобів за працівником	0,09	0,06	0,09	0,07	0,04	0,02	0,05
Закріпленість зносу основних засобів за витратами на оплату праці	0,19	0,17	0,20	0,15	0,03	0,11	0,13
Інтегральний показник конкурентоспроможності	1,35	1,01	0,97	1,15	0,89	1,27	0,93

Додаток Л

Середня заробітна плата грн. на підприємствах у 2016 році



Додаток М

Кількість працівників та фонд оплати праці на ПАТ «Івано-Франківський хлібокомбінат у 2010-2016

Назва показників	Роки							Відхилення (+/-)	
	2010	2011	2012	2013	2014	2015	2016	2016/ 2015	2016/ 2010
Середня кількість усіх працівників в еквіваленті повної зайнятості, осіб	435	432	429	439	460	496	500	4	65
Фонд оплати праці усіх працівників, тис.грн.	6457,8	6653,8	8745,9	9844,5	11459	14120	16016,2	1896,2	9558,4
Сума податку з доходів фізичних осіб, що відрахована з фонду оплати праці усіх працівників, тис.грн.	935,7	986,3	1246	1405,2	1616,1	1997,4	2248,6	251,2	1312,9
Середньооблікова кількість штатних працівників, осіб	437	447	449	462	474	506	512	6	75
Фонд робочого часу, за який нарахована заробітна плата штатним працівникам (крім тимчасової непрацездатності), людино-годин	835647	851331	853925	869756	911648	978604	983141	4537	147494
З нього відпрацьовано, людино-годин	816646	788459	792671	808972	850800	911144	913368	2224	96722
Фонд оплати праці штатних працівників, тис.грн	6241,4	6562,8	8671,3	9772,3	11355,9	13998,4	15796,1	1797,7	9554,7
Середня заробітна плата, грн	1146,54	1223,49	1609,37	1762,68	1996,47	2305,4	2570,98	265,58	1424,44

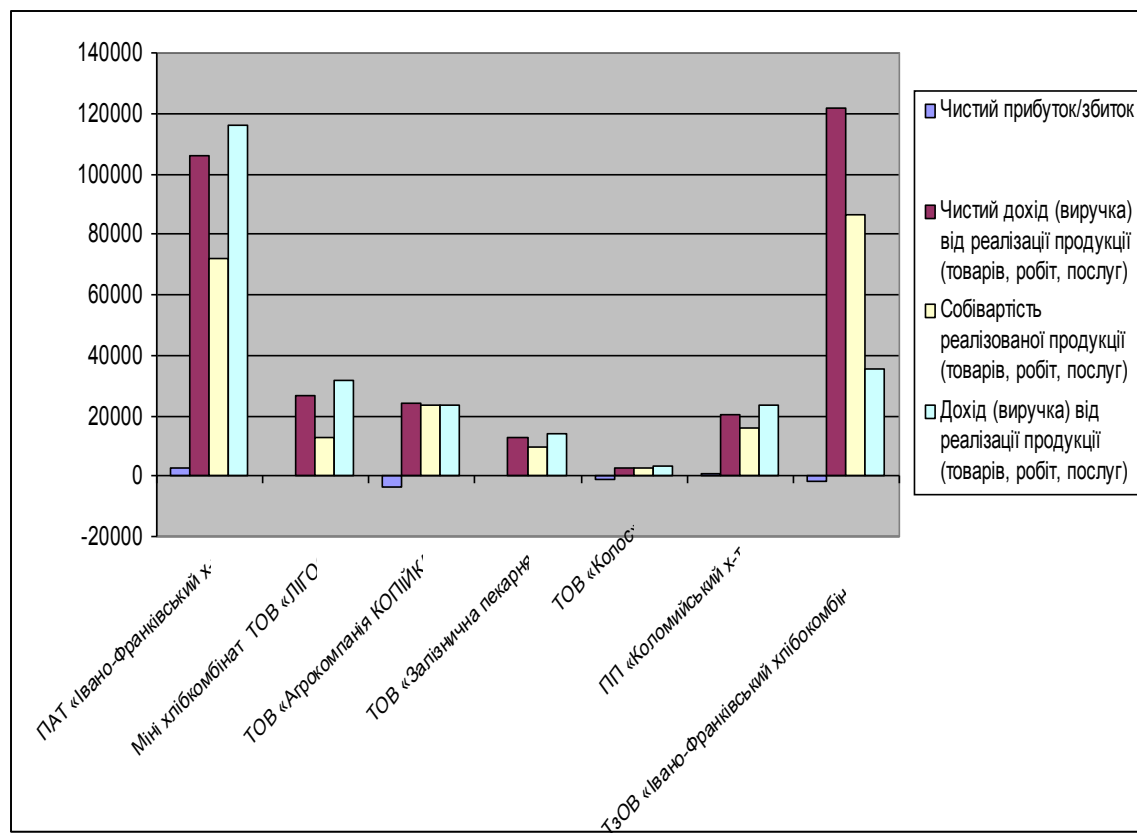
Додаток Н

Динаміка фінансових результатів діяльності міні хлібкомбінату ТОВ «ЛІГОС» за 2010-2016 роки

Назва показників	Роки							Відхилення (+/-)	
	2010	2011	2012	2013	2014	2015	2016	2016/2015	2016/2010
Дохід (виручка) від реалізації продукції (товарів, робіт, послуг)	2876,3	3100,4	2721,2	3283,2	33284	10051	31546	21495	28669,7
Чистий дохід (виручка) від реалізації продукції (товарів, робіт, послуг)	2473,2	2583,7	2267,7	2736	27737	8375,8	26380	18004,2	23906,8
Собівартість реалізованої продукції (товарів, робіт, послуг)	136,7	1444,6	1144,3	1357,4	13854	4601,5	12454	7852,5	12317,3
Чистий прибуток/збиток	45,3	72,9	40,5	38,7	184	259,7	302	42,3	256,7

Додаток О

Фінансові результати діяльності підприємств харчової галузі за 2016 рік



Додаток П

Фінансові результати діяльності підприємств харчової галузі за 2016 рік

Фінансові показники	ПАТ «Івано-Франківський хлібокомбінат»	Міні хлібокомбінат ТОВ «ЛГОС»	ТОВ «Агрокомпанія КОПІЙКА»	ТОВ «Залізнична пекарня»	ТОВ «Колос»	ПП «Коломийський хлібокомбінат»	ТзОВ «Івано-Франківський хлібокомбінат»
Чистий прибуток/збиток	2389	302	-3500	338	-881,2	515	-1538
Чистий дохід (виручка) від реалізації продукції (товарів, робіт, послуг)	105843	26380	23814	12511	2632,2	20316	121952
Собівартість реалізованої продукції (товарів, робіт, послуг)	72053	12454	23613	9443	2625,9	15739	86220
Дохід (виручка) від реалізації продукції (товарів, робіт, послуг)	115754	31546	23686	14326	3161,6	23535	35732

Додаток Р

Кількість працівників і фонд оплати праці на підприємствах у 2016 році

Показники	ПАТ «Івано-Франківський хлібокомбінат»	Міні хлібокомбінат ТОВ «ЛГОС»	ТОВ «Агрокомпанія КОПІКА»	ТОВ «Залізнична пекарня»	ТОВ «Колос»	ПП «Коломийський хлібокомбінат»	ТзОВ «Івано-Франківський хлібокомбінат»
Середня кількість усіх працівників в еквіваленті повної зайнятості, осіб	500	291	104	89	51	180	57
Фонд оплати праці усіх працівників, тис.грн.	16016,2	4352,7	2047,1	3408,3	790	3771,6	990
Сума податку з доходів фізичних осіб, що відрахована з фонду оплати праці усіх працівників, тис.грн.	2248,6	337,7	216,9	457	64,4	430,7	76,4
Середньооблікова кількість штатних працівників, осіб	512	321	113	99	58	192	55
Фонд робочого часу, людино-годин	983141	580323	207372	177440	100916	354528	100916
Фонд оплати праці штатних працівників, тис.грн	15796,1	4341,2	2047,1	3368,1	790	3746,6	990
Середня заробітна плата, грн	2570,98	1441,56	1579,35	2914,8	135,06	1642,16	1235,06

Додаток С



Ректору
Тернопільського національного
економічного університету
професору А. І. Крисоватому

ДОВІДКА
про впровадження наукового дослідження та результатів дисертаційної
роботи Білоуса Любомира Йосиповича
на тему: «Управління підготовкою робітничих кадрів для підприємств
харчової галузі»
за спеціальністю 08.00.04 «Економіка та управління підприємствами»
(за видами економічної діяльності)

Пропозиції, що викладені Білоусом Л.Й. в науковій записці, щодо шляхів та методів удосконалення підготовки кадрів робітничих професій для підприємств харчової галузі, запропоновані автором нашому підприємству, були успішно впроваджені в 2016 році.

Нами було проведено аналіз потреби професійних кадрів на нашому підприємстві та їх ефективності після підготовки на якісно новому рівні в рамках підвищення рівня кваліфікації та продуктивності праці.

За участю висококваліфікованих менеджерів та спеціалістів були проведені практичні навчання та атестація наших працівників робітничих професій безпосередньо на виробництві (удосконалення технологічних процесів та якості виробництва і реалізації хлібобулочних виробів), а також запропоновано кращим фахівцям продовжити навчання в галузевих ВНЗ та ВПТЗ без відриву від виробництва.

Така практика є доцільною, тому буде впроваджуватись і у наступних роках. Висловлюємо вдячність автору за пропозиції та співпрацю.

Директор ТЗОВ «КОЛОС»



Додаток Т



ГІЛЬДІЯ ПРИВАТНИХ ПЕКАРІВ І КОНДИТЕРІВ
міста Івано-Франківська

вул. Островського, 29-Д
тел. 72-00-40
plusoffice@ukr.net

12.04.2014р. № 8.04.17

Ректору
Тернопільського національного
економічного університету
професору А. І. Крисоватому

ДОВІДКА

про впровадження наукового дослідження та результатів дисертаційної
роботи Білоуса Любомира Йосиповича

на тему: «Управління підготовкою робітничих кадрів для підприємств
харчової галузі»

за спеціальністю 08.00.04 «Економіка та управління підприємствами»

Результати наукових досліджень, що викладені автором в наукових записках, щодо підготовки, перепідготовки та використання кадрів робітничих професій для харчової галузі, зокрема для підприємств з виробництва хлібобулочних виробів є актуальними для ефективного їх впровадження.

Пропозиції, щодо створення галузевих кластерів, поєднання зусиль та підходів до підготовки кадрів робітничих професій для харчової галузі та досліджені в роботі позитиви міжнародного досвіду безперервної підготовки висококваліфікованих робітничих кадрів безпосередньо на виробничих підприємствах харчової галузі в умовах постійного інтегрування, впроваджено на підприємствах при проходженні студентами виробничої практики.

Налагоджена співпраця з навчальними закладами області, які готують фахівців потрібних для хлібопекарської діяльності.

Використані методи, при підготовці майбутніх кваліфікованих робітників, попередньо опрацьовуються з фахівцями навчально- виробничих процесів ВНПТУ.

На прикладі аналізу потреби підготовки професійних кадрів на якісно новому рівні, та результатів його економічної доцільності, запропонованих автором в контексті оптимізації вимог міжнародних стандартів до професійної якості та якості кінцевої продукції галузі такими підприємствами, як ПАТ «Івано-Франківський хлібокомбінат», ТзОВ «Лігос», ТзОВ «Залізнична пекарня», щорічно аналізується потреба та забезпеченість кваліфікованими робітничими кадрами.

Впродовж 2015-17 років здійснюється детальний аналіз ефективності праці кожного робітника підприємства. Проводиться атестація робочого місця та розробляються мотиваційні стимули для тих працівників робітничих професій (формувальник, тістоміс, оператор відсадної машини) які вдосконалюють свої професійні навики.

З метою підвищення кваліфікації робітничих кадрів на підприємстві проводяться технологічні тренінги, початкові семінари конкурси, між працівниками на кращу якість хлібобулочної продукції. Постійно на базі дослідних лабораторій підприємств-виробників кондитерської та хлібопекарської сировини, проводиться перепідготовка та підвищення кваліфікації фахівців.

За участю фахівців-технологів, менеджерів проводиться навчання у виробничих цехах де робітники отримують нові знання, щодо впровадження сучасного технологічного обладнання для якісного виробництва кінцевого продукту.

Голова гільдії



Р. Кукурудз

Док. № 55
всг 25.04.2014р.

ДОВІДКА

про впровадження результатів дисертаційної роботи Білоуса Л. М. на тему «Управління підготовкою робітничих кадрів для підприємств харчової галузі».

Дисертаційна робота Білоус Л. спрямована на розвиток системи підготовки робітничих кадрів в умовах сьогодення. У роботі розроблена система професійної компетентності робітничих кадрів, яка поєднує сукупність технічних, економічних, політологічних, етичних, соціально-психологічних знань та умінь робітника (а також його здатність до творчого мислення, уміння передбачати результати власної діяльності та критично оцінювати її наслідки, грамотно володіти інноваційними технологіями в умовах ринкових відносин) та виділено чотири основні етапи її формування, що є одним із визначальних факторів у процесі прийому на роботу, атестації, визначення стратегічних напрямів розвитку персоналу та вирішення конфліктних ситуацій. Результати дослідження використані у практичній діяльності ФОП «Блажевський».



Блажевський Р.В.

Опис. В. 001/10



УКРАЇНА
ІВАНО-ФРАНКІВСЬК
УПРАВЛІННЯ ЕКОНОМІЧНОГО ТА ІНТЕГРАЦІЙНОГО РОЗВИТКУ
ВИКОНАВЧОГО КОМІТЕТУ МІСЬКОЇ РАДИ

76004, м. Івано-Франківськ, вул. Грушевського, 21/410, тел./факс 55-18-42, e-mail: uzzt@mvk.if.ua, vea@mvk.if.ua

15.10.2014 № 18/166-01/10

Ректору
Тернопільського національного
економічного університету професору
Крисоватому А.І.

ДОВІДКА

про впровадження наукового дослідження та результатів дисертаційної роботи Білоуса Любомира Йосиповича на тему: «Управління підготовкою робітничих кадрів для підприємств харчової галузі» за спеціальністю 08.00.04 «Економіка та управління підприємствами» (за видами економічної діяльності)

Пропозиції автора, за поданими науковими записками, щодо необхідності утворення кластерів, як ефективного інструменту конкурентоспроможності товаровиробників, в контексті поєднання спільних зусиль та підходів до підготовки висококваліфікованих кадрів робітничих професій для підприємств базових галузей переробної промисловості, були враховані управлінням в 2011 році при розробці концепції створення кластерів і використані при формуванні стратегічної цілі «Підтримка ділової активності у місті» через системні дії влади» діючого стратегічного плану розвитку міста.

Система підготовки професійних кадрів, запропонована Білоусом Л.Й., в контексті трансформації переробної, в тому числі харчової галузі в сучасних ринкових умовах, а також пропозиції щодо управління підготовкою кадрів з урахуванням потреб ринку праці та усунення дефіциту в кваліфікованих робітничих кадрах, враховані і використовуються в поточних заходах та завданнях, передбачених в «Стратегічному плані підвищення конкурентоспроможності та економічного розвитку м. Івано-Франківська на 2011-2015 роки», затвердженому рішенням Івано-Франківської міської ради №210-х від 02.06.2011 року.

Начальник управління



Н.О.Кромкач



УКРАЇНА
ІВАНО-ФРАНКІВСЬКА ОБЛАСНА ДЕРЖАВНА АДМІНІСТРАЦІЯ
ДЕПАРТАМЕНТ АГРОПРОМИСЛОВОГО РОЗВИТКУ

вул.Грушевського, 21, м.Івано-Франківськ, 76004, тел.(0342) 55-22-09, факс 55-22-85
E-mail: agro@gov.if.ua Код ЄДРПОУ 33645091

23.04.2015 № 156/01-14/01

на № _____ від _____

Ректору Тернопільського
національного економічного
університету
професору А. І. Крисоватому

ДОВІДКА

про впровадження наукового дослідження та результатів дисертаційної роботи Білоуса Любомира Йосиповича на тему: «Управління підготовкою робітничих кадрів для підприємств харчової галузі» за спеціальністю 08.00.04 «Економіка та управління підприємствами» (за видами економічної діяльності)

Пропозиції, щодо створення галузевих кластерів, що викладені автором в науковій записці, розрахунки ефективності та шляхи удосконалення методів управління підготовкою кадрів робітничих професій в концепції оптимізації вимог міжнародних стандартів до професійної якості та якості кінцевої продукції галузі, а також аналіз забезпеченості кваліфікованими робітничими кадрами підприємств харчової галузі області були запроваджені на ПАТ "Івано-Франківський хлібокомбінат", ТДВ "Івано-Франківськ-мількомлокозавод" у 2013 році.

Шляхи удосконалення методів управління підготовкою кадрів, запропоновані автором, викладені в концепції оптимізації вимог міжнародних стандартів до професійної якості та якості кінцевої продукції переробної, зокрема харчової галузі, викладені автором, вперше були використані в окремих галузевих програмах розвитку харчової галузі та сектору промисловості АПК в Івано-Франківській області 2013р.

Директор департаменту
агропромислового розвитку

Марія Савка

С.Вінтонович
55-19-07

Додаток Ц



УКРАЇНА

ІВАНО-ФРАНКІВСЬКА ОБЛАСНА ДЕРЖАВНА АДМІНІСТРАЦІЯ ДЕПАРТАМЕНТ ЕКОНОМІКИ

вул. Грушевського, 21, м.Івано-Франківськ, 76004, тел. 78-41-30, факс: 55-26-10,
E-mail: main@industry.gov.if.ua Код ЄДРПОУ 20551854

05.09.2016 № 03.1-17/586

На № _____ від _____

Ректору
Тернопільського національного
економічного університету
професору А. І. Крисоватому

ДОВІДКА

про впровадження наукового дослідження та результатів дисертаційної роботи
Білоуса Любомира Йосиповича
на тему: «Управління підготовкою робітничих кадрів для підприємств
харчової галузі»
за спеціальністю 08.00.04 «Економіка та управління підприємствами»

Повідомляємо, що розроблені здобувачем наукового ступеня кандидата економічних наук Білоусом Любомиром Йосиповичем науко обґрунтовані аналітичні оцінки та практичні рекомендації щодо управління підготовкою робітничих кадрів для підприємств харчової галузі, які викладені у матеріалах наукової записки та анотації, використані при формуванні проекту програми соціально-економічного та культури розвитку області на 2017 рік, підготовці Стратегії розвитку Івано-Франківської області на період 2015-2020 років та Плану її реалізації у 2015-2017 роках та обґрунтуванні низки заходів департаменту економіки Івано-Франківської області.

Окрім того, пропозиції автора щодо необхідності утворення кластерів як ефективного інструменту конкурентоспроможності товаровиробників у контексті поєднання спільних зусиль та підходів до підготовки висококваліфікованих кадрів робітничих професій для підприємств базових галузей переробної промисловості, були враховані при розробці концепції створення кластерів і використанні при формуванні оперативних завдань «Сприяти розвитку галузевих кластерів».

Директор департаменту
економіки облдержадміністрації,
голова ліквідаційної комісії



Володимир Попович

Додаток Ш



УКРАЇНА
МІНІСТЕРСТВО ОСВІТИ І НАУКИ УКРАЇНИ
ТЕРНОПІЛЬСЬКИЙ НАЦІОНАЛЬНИЙ ЕКОНОМІЧНИЙ УНІВЕРСИТЕТ
ІВАНО-ФРАНКІВСЬКИЙ НАВЧАЛЬНО-НАУКОВИЙ ІНСТИТУТ
МЕНЕДЖМЕНТУ
76018 Україна, м.Івано-Франківськ-18, вул.Галицька, 7,
тел/факс (0342) 77-30-90;

16.08.2017 № 199

В дисертаційну раду Д 58.082.03.

ДОВІДКА

про впровадження у навчальний процес
результатів дисертаційного дослідження
Білоуса Любомира Йосиповича
на тему «Управління підготовкою робітничих кадрів для підприємств
харчової галузі»

Результати дисертаційного дослідження Білоуса Любомира Йосиповича на тему «Управління підготовкою робітничих кадрів для підприємств харчової галузі» запроваджені у навчальний процес при вивченні студентами Івано-Франківського навчально-наукового інституту менеджменту Тернопільського національного економічного університету дисциплін:

- «Менеджмент» (для студентів денної та заочної форм навчання ОС «бакалавр» за всіма напрямками підготовки);
- «Управління персоналом» (для студентів денної та заочної форм навчання за ОС «бакалавр» за напрямом підготовки 6.030601 спеціальностями 8.03050401 – Економіка підприємства, 8.03050801 – Фінанси і кредит, 8.03050901 – Облік і аудит.

Директор



Г. І. Ляхович